



Natuurmonumenten



Marker Wadden

Perspectief vanuit Natuurmonumenten

André Rijsdorp



In den beginne was er een droom ...

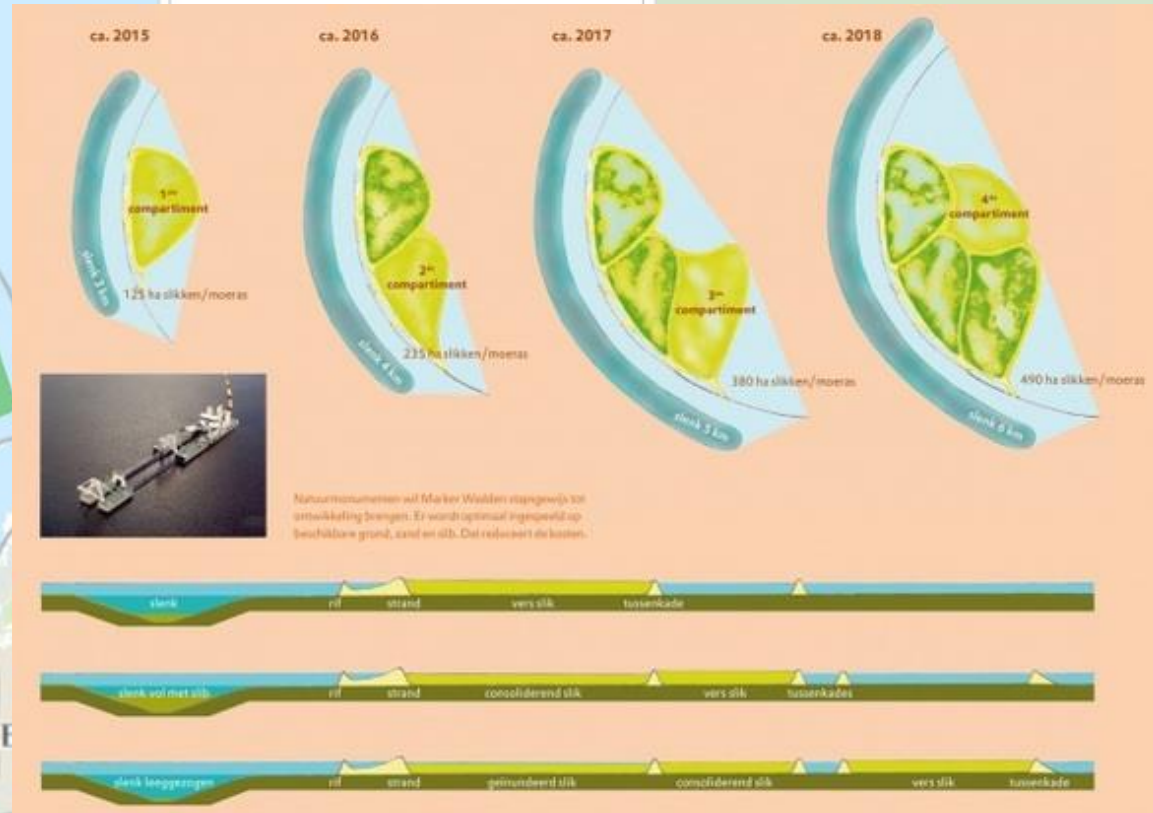
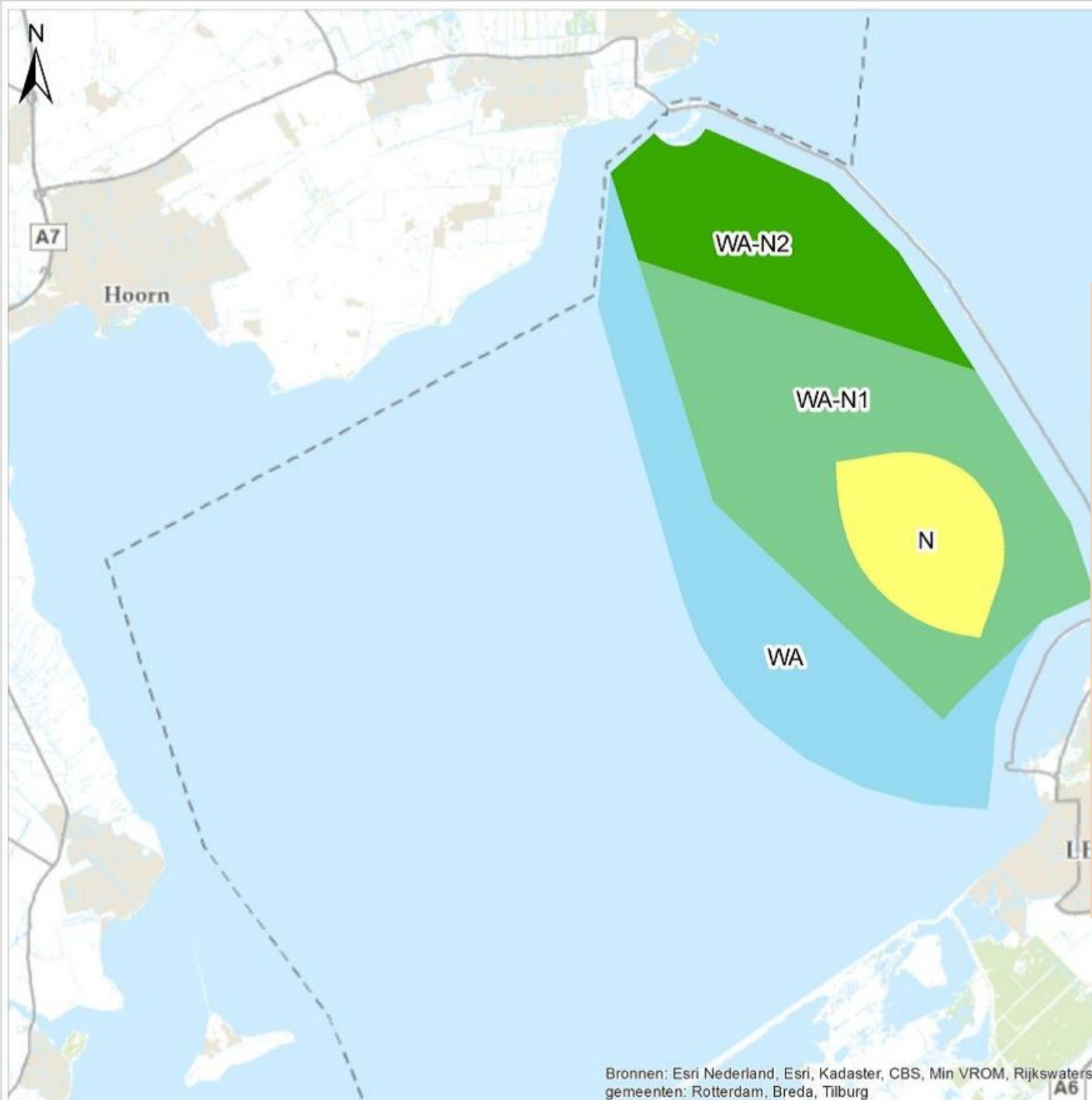




# Voortvarend te werk

## Legenda

- Natuur
- Water
- Water en Natuur 1
- Water en Natuur 2

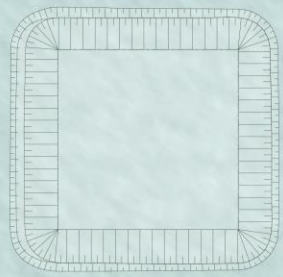


Bronnen: Esri Nederland, Esri, Kadaster, CBS, Min VROM, Rijkswaterstaat en gemeenten: Rotterdam, Breda, Tilburg



## Ontwerp 1<sup>ste</sup> fase

- archipel van 5 eilanden
- talrijke natuurlijke land-water-overgangen
- nauwe interactie met omliggende Markermeer
- in totaal 750 ha groot
- ook ruim 750 ha 'onderwaterlandschap' (luwte, verdiepingen etc.)





# Bouwtekening 1<sup>ste</sup> en 2<sup>de</sup> eiland



- veel (natuur)recreatieve voorzieningen op 1<sup>ste</sup> eiland
- techniek leidt tot differentiatie
- creëert luwte voor volgende eilanden

Opdracht	Bestanddeel	Opdrachtgever	Ontwerper	Project	Maat
Opdracht	Bestanddeel	Opdrachtgever	Ontwerper	Project	Maat
Opdracht	Bestanddeel	Opdrachtgever	Ontwerper	Project	Maat
Opdracht	Bestanddeel	Opdrachtgever	Ontwerper	Project	Maat
Opdracht	Bestanddeel	Opdrachtgever	Ontwerper	Project	Maat

Bestanddeel: **Boskalis**

Project: **Eerste fase Marker Wadden**

Bestanddeel: **Definitief Ontwerp Ruimtelijke Kwaliteit**

Maat: **1:5000**

Project: **1523 MARK**

Maat: **90%**





## Werk in uitvoering aan 1<sup>ste</sup> eiland



- groot materieel voor snelle en effectieve werkwijze
- grote en kleine communicatiemomenten



## Open dag: Expeditie Marker Wadden



- 24 en 25 september 2016
- ca. 1.200 bezoekers op bouwplaats







## Ontvangstvoorziening schone bagger



- groeien door ontvangst bagger
- spanningsveld met imago







Voedselrijk en vogelparadijs



- core business: ontwikkeling van natuur
- natuur van open water
- natuur van plassen en moerassen







- archipel van natuureilanden
- 'slibmotor' met slibvangend ecosysteem
- dynamische, voedselrijke moerassen in zuidelijk deel
- ondiepe platen en waterplanten-vegetaties op zandige ondiepten
- ruimte voor multifunctionaliteit

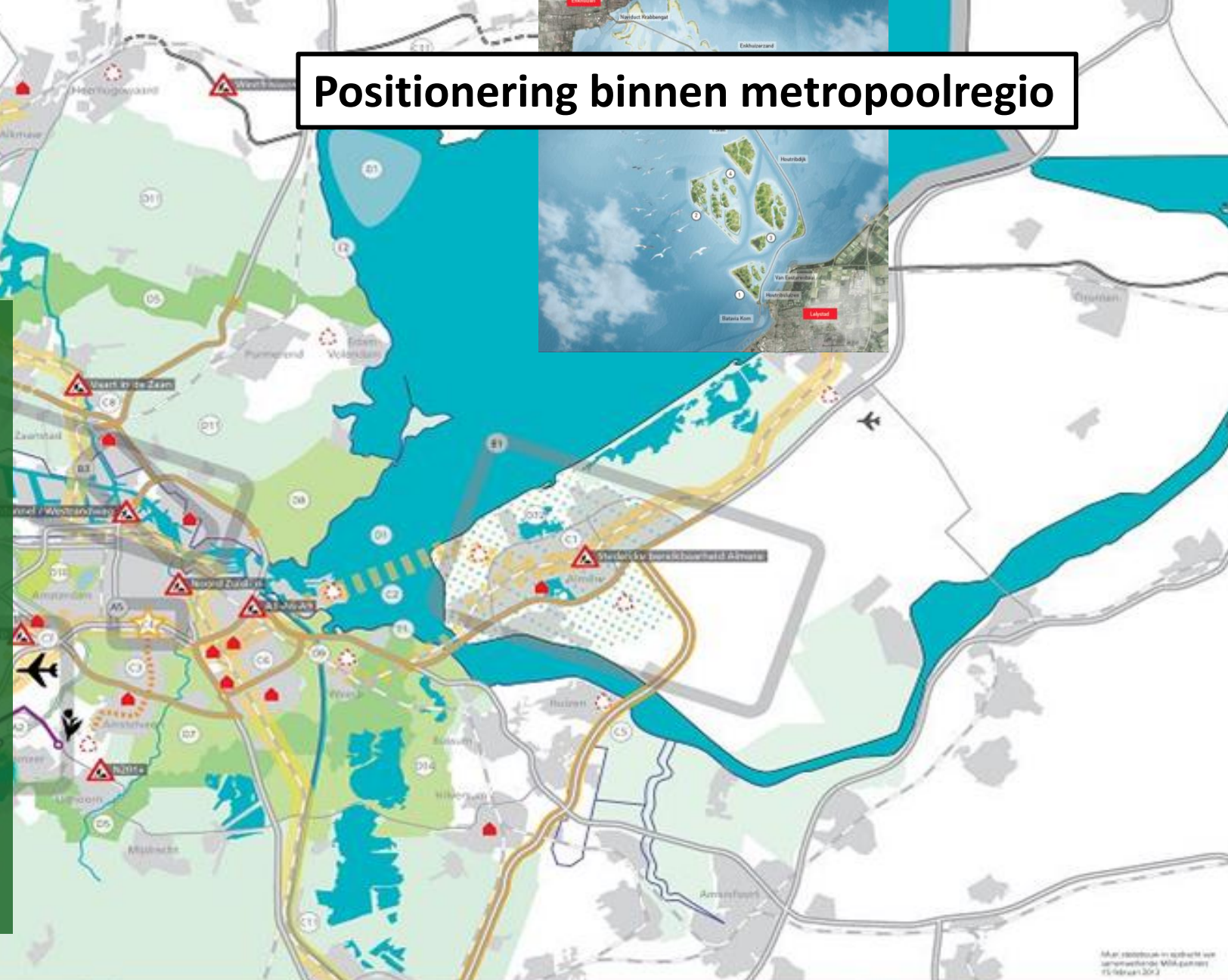
- 1 Lelystad strand
- 2 Haven en bezoekerscentrum Marker Wadden
- 3 Museumeiland
- 4 Eiland met ecolodges



# METROPOOLREGIO AMSTERDAM

## Positionering binnen metropoolregio

- blauwe long van MRA
- 2,5 miljoen 'omwonenden'
- samen met Oostvaarders-  
plassen kerngebied van  
Nationaal Park Nieuw Land
- cruciale factor in goed  
vestigingsklimaat metropool



Maatstaf: 1:50000  
 Gebied: Amsterdam en omgeving  
 15 februari 2013

A1 > Uitbreiding vaarcomplex Struudsen	B1 > Besluitvorming over de verdere verspreiding van Almere	C1 > OV SAAR (korte en middellange termijn)	D1 > Inkomstbestendig Ecologisch Systeem IJsselmeer/Markusmeer	E1 > Maatwerk en ruimtelijke inpassing waterveiligheid
A2 > Oogstevord Logistieke Verbinding	B2 > Besluitvorming over de integrale ontwikkeling van westelijk Haardersmeermeer (GMAASH)	C2 > (In)aanpakbinding tussen Amsterdam en Almere	D2 > Ontwikkelingsstrategie Binnenland	E2 > Integrale dakversterking Hoorn-Amsterdam
A3 > Ontwikkeling luchthaven Schiphol	B3 > Besluitvorming over de realisatie van minimaal 10.000 woningen in Zaan/Loosdrecht	C3 > Project 'Ombouw Amsterdamse'...	D3 > Identiteit kustplannen	E3 > Niet-ontslagsysteem voor terugleververgoeding duurzame energie
A4 > Visie Noordtoezichtgebied	B4 > Besluitvorming over de realisatie van minimaal 10.000 woningen in Zaan/Loosdrecht	C4 > Integrale ontwikkeling Zuidas	D4 > Landschappen van de Haarlemmermeer / Park 21e eeuw	E4 > Overleg over grootschalige realisatie van duurzame energie
A5 > Zuidas	B5 > Besluitvorming over de realisatie van minimaal 10.000 woningen in Zaan/Loosdrecht	C5 > Oostelijke Bereikbaarheid Almere (OBA)	D5 > Versterken Stellingzone	
A6 > Versterken van de internationale concurrentiepositie uitvoeren	B6 > Besluitvorming over de realisatie van minimaal 10.000 woningen in Zaan/Loosdrecht	C6 > Wegverbreding en inpassing A1/A666	D6 > Ontwikkelingsstrategie Bufferzone Amsterdam-Haarlem	





**Vragen en discussie**